



Çocuğunuzun emniyeti sizin elinizde!

Anne-Babalar için önemli bilgi ve tavsiyeler
ISOFIX ve i-Size

Unfallforschung
der Versicherer



GDV



Bu broşürde özellikle ebeveynlere “Çocukların arabada güvenliği”, i-Size koltukları ve ISOFIX konularında kapsamlı bilgi sunuyoruz. Çok kısa süreli yolculuklarda dahi ihmallerin çok ciddi sonuçlar doğurabileceğini unutmayınız.

Daha fazla bilgi için:

- www.udv.de/kinder
- www.udv.de/isofix
- Türkçe broşür: www.udv.de/tu
- Federal Karayolları Kurumu (BASt) bilgileri:
www.bast.de/kindersicherheit

)) Çocuk koltuđu alırken dikkat etmeniz gerekenler:

- Araç üreticisinin tavsiyelerini dikkate alınız.
- Mümkünse ECE-R 44-04 ya da UN/ECE-R 129 standartlarına göre test edilmiş ve sertifikalı bir oto güvenlik koltuđu satın alınız.
- Mümkünse ISOFIX sistemi olan bir oto güvenlik koltuđu tercih ediniz.
- Koltuđu denemek üzere aracınıza monte edin ve çocuđunuzu da oturtarak deneme yapınız.
- Birden fazla oto güvenlik koltuđu arasında seçim yapmanız gerekirse, çocuđunuzun da fikrini alınız.
- i-Size çocuk koltukları, i-Size koltuđu bulunan tüm araçlara uygundur.

)) İkinci el çocuk koltukları:

- Kullanılmış çocuk koltuklarının kaza geçirmemiş ve iyi durumda olmalarına dikkat ediniz.
- ECE-R 44-01 ya da 44-02 standartlarına göre test edilmiş eski oto güvenlik koltuklarının kullanımı yasaktır.
- Kullanım kılavuzu olmasına dikkat ediniz. Eğer yoksa, internette ya da çocuk koltuđu üreticisinden bir yedeđini temin ediniz.
- Emniyet kemeri kilit sisteminin çalıştığını kontrol ediniz.
- ISOFIX çocuk koltuklarının otomobilinize uygunluđunu kontrol ediniz. Almadan önce mutlaka montajını yaparak uygunluđundan ve donanımında eksik olmadığından emin olunuz.

ISOFIX çocuk koltuklarını aracınıza hatasız monte etme olanađı sunar. Ancak montajın kullanım kılavuzunda ve mevcut ISOFIX sertifikasında belirtilen bilgiler doğrultusunda yapılması şarttır. Oto güvenlik koltuđu satın alırken, koltuđun nasıl monte edilmesi gerektiğinin gösterilmesini isteyin ve ISOFIX koltuđunu başka bir araçta kullanmadan önce, koltuđun o araçta kullanıma uygun olduğundan emin olunuz.

)) Otomobil içinde çocuk güvenliği konusunda yapılan en tehlikeli hatalar:

- Çocukların yetişkinlerin kucağına oturtulması
- Çocukların iki koltuğun arasında ayakta durması
- Çocukların ön koltuğun önünde ayakta durması
- Çocukların arka koltukta yatarak seyahat etmesi
- Çocukların kombi otomobillerde bagaj kısmında yolculuk etmesi
- Çocukların bir yetişkinle birlikte emniyet kemerine bağlı olması
- Çocuk koltuğu otomobile monte edilmeden çocuğun koltuğa oturtulması



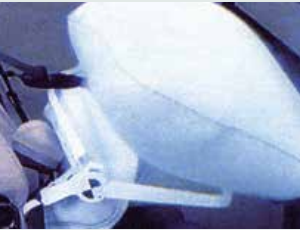
Hayati tehlike!

- Emniyet kemersiz ve kucakta yolculuk



Hayati tehlike!

- İki koltuğun arasında ayakta durma



Hayati tehlike!

- Hava yastığı deaktive edilmeden bebek koltuklarının ön koltuğa yerleştirilmesi



Hayati tehlike!

- Bebek koltuklarının öne bakacak şekilde yerleştirilmesi

) **Bebek ve çocuk koltuklarının kullanımında yanlışlar:**

- Gevşek koltuk montajı
- Gevşek emniyet kemeri
- Kalın giysiler (ceket ve mont) genellikle kemerin gevşek kalmasına yol açar
- Kol altından bağlanmış emniyet kemeri
- Sırttan veya koltuğun arkasından geçen emniyet kemeri
- Doğru monte edilmemiş koltuklar



Tehlikeli:

- Gevşek koltuk montajı



Tehlikeli:

- Koltuk koşum kemerinin kullanılmaması



Tehlikeli:

- Gevşek ya da bükülmüş emniyet kemeri



Tehlikeli:

- Kol altından bağlanmış emniyet kemeri

)) Önemli!

- Çocuk koltuğunun montajı, çocuğun emniyetli oturması ve bağlanması için çocuk koltuğu ve araç üreticisinin kullanım talimatlarına kesinlikle uyunuz.
- Ön koltuğa monte edilmiş arkaya bakan çocuk koltuklarında her yolculuk öncesi hava yastıklarının devre dışı olup olmadığını mutlaka kontrol edin. Eğer emin değilseniz çocuk koltuğunu arka koltuğa monte ediniz.
- Sürüş yönüne dönük koruma sistemleri kullanırken araç kılavuzunda bulunan hava yastığı ile ilgili uyarıları dikkate alınız.
- Çocuk koltuğu üreticisi tarafından belirtilen kilo veya boy sınırlarını ve kullanım sürelerini aşmayın. Özellikle bebek koltuklarında bebeğinizin başının koltuğun dışına çıkmamasına dikkat ediniz.

İyi:

- Emniyet kemerini omuzlardan ve bel kısmından sabitleştiren girintiler



Kötü:

- Basit bir yükseltici oto koltuğu test sırasında



) Bunlara mutlaka dikkat edin!

- Çocuk koltuğunun montajında sabitleme kayışı (genellikle mevcut araç kemeri) ile çocuk koltuğunun otomobilinizin koltuğuna sıkı sıkıya, oynamayacak şekilde monte edilmesine dikkat ediniz.
- Emniyet kemerlerinin yeterince sıkı olmasına dikkat edin. Kemerle vücut arasındaki boşluk iki parmağı geçmemeli.
- Emniyet kemerinin doğru bağlanmasına mutlaka özen gösteriniz. Emniyet kayışlarını çocuğunuzun gelişimine göre sık sık ayarlayınız.
- Daha büyük çocuklarda da (12 yaşına veya boyu 150 cm olana kadar) sırt destekli yükseltici koltuk kullanın. Sırt desteği olası yan darbelerde çocuğunuza daha iyi koruma sağlar.
- Kısa mesafe dahi olsa çocuğunuzun her araba yolculuğunda mutlaka güvende seyahat etmesine dikkat ediniz.



)) **Bebekler**

Bebekler ve küçük çocuklar, doğumdan başlayarak 18 aya kadar araçta geriye dönük şekilde monte edilmiş oto güvenlik koltuklarında seyahat **etmelidir**. Bu bebek koltukları hassas olan baş, boyun ve sırt bölgeleri için önden çarpmalarda en iyi korumayı sağlar. Bu dönemde 0, 0+ ve 0/I Grup oto koltukları uygundur. UN/ECE-R 129 standardına uygun koltuklarda çocuklar 15 aylık olana kadar **mutlaka** sürüş yönünün tersine dönük seyahat etmelidir.



13 kg'a kadar

)) Çocuklar

Bebek oto koltuđu çocuđunuz için artık uygun olmadığında (genelde 12–18 ay arası) Grup I'e uygun oto koltuk modellerine (ECE-R44 standardına uygun) geçmelisiniz. Bu sistemlerde örneđin entegre edilmiş özel korumalı kemer veya darbe yastıklı sistemler çocukların emniyetini sağlar. Çocuđunuz bu kategorinin maksimum ağırlık sınırına ulaşana kadar bu modelleri kullanmalısınız. Bunun için Grup I ve I/III koltukları uygundur. Yeni güvenlik standardı UN/ECE-R 129, çocuđunuzun boyunu esas alır ve koltuđun üzerinde yer alan turuncu etikette belirtilmiştir. Aynı zamanda hangi ağırlık grubu için onaylandığını da gösterir.



9 – 18 kg arası

) Büyük çocuklar

Çocuğunuz 12 yaşına veya boyu 150 cm'ye ulaştığında başka bir koruma sistemine, yani yükseltici koltuk veya minder sistemlerine geçmelisiniz. Bu yükseltici koltuk arkalı olmalıdır. Bu koltuklarda çocuk arabada mevcut 3-nokta emniyet kemeri ile sabitlenir. Birçok ayar imkanı sağlayan bu koltuklar, çocuğunuzun boyuna göre çok iyi ayarlanabilir.



)) **Önemli tavsiyeler**

- 18 aya kadar çocuklar, araçta sürüş yönüne ters şekilde oturularak seyahat etmelidir.
- Eğer mümkünse bir ISOFIX çocuk koltuğu satın alınız.
- Yeni model araç sahipleri, i-Size oto çocuk koltukları hakkında bilgi almalıdır.
- İkinci el dahil olmak üzere sadece ECE-R 44/04 veya UN/ECE-R 129 standartlarına uygunluğu onaylanmış çocuk güvenlik koltukları satın alınız.
- Çocuklarınız 12 yaşına veya 150 cm boyuna ulaşınca baş koruma yastıkları **olan** yükseltici koltuk sistemleri satın alın. Bunlar yandan çarpmalarda daha fazla koruma sağlar.
- Çocuk koltuğu satın alırken koltuğun aracınıza uygunluğuna dikkat etmelisiniz. Koltukları mutlaka üretici firmanın talimatlarına uygun şekilde monte ediniz.
- Hava yastığı kapalı değilse ya da devre dışı bırakılmıyorsa bebeğinizi asla aracın ön yolcu koltuğunda sürüş yönüne ters şekilde oturtmayınız.
- Yeni standart UN/ECE-R 129 çocuğun boyunu **ve** kilosunu esas alırken, ECE-R 44 standardı **sadece** kiloyu dikkate alır.

i-Size koltukları UN/ECE-R 129 standard yönetmeliğine göre test edilip onaylanmıştır. i-Size koltuklar çocuk oto güvenlik koltuğu yönetmeliği tarihinde ilk kez yan darbe çarpışmaları için minimum performans kriterleri getirmiştir. Bu sayede yan darbe çarpışmalarında çok daha iyi bir koruma sağlamaktadır. i-Size standard yönetmeliğinin getirdiği en önemli değişiklik ise 15 aya kadar çocuklarda sürüş yönünün tersine dönük seyahati zorunlu kılmasıdır. i-Size koltukları ile hatalı montaj daha az olasıdır. i-Size yönetmeliği, yanlış bağlantı riskini en aza indirmek için ISOFIX kullanımının gerekliliğini vurgulamaktadır. Çünkü ISOFIX bağlantı sistemi oto güvenlik koltuğunun bağlantısı için 3-nokta emniyet kemerini kullanmaya gerek bırakmaz.



Çocuğunuz için “Yol Güvenliğı” konusunda kitap tavsiyemiz:
Ampelini kitapçıkları & Boyama kitabı
Mini kitapçıkları ve boyama kitabını birer nüsha olarak ücretsiz sipariş edebilirsiniz.

Sorularınız varsa veya daha fazla bilgi almak istiyorsanız
unfallforschung@gdv.de adresimize e-posta gönderebilirsiniz.

**Gesamtverband der Deutschen
Versicherungswirtschaft e. V.
Unfallforschung der Versicherer**

Wilhelmstraße 43/43 G
10117 Berlin
E-Mail: unfallforschung@gdv.de
www.udv.de

© UDV 5/2015
Redaktion: Klaus Brandenstein

Bilder: UDV, Concord, BEYS,
iStock, fotolia



**Unfallforschung
der Versicherer**

